



*Sarlapond*

## FONSILLUMINATI



Leia o Manual

# MANUAL DO USUÁRIO



## FONSILLUMINATI

Antes de utilizar o produto, leia atentamente este manual que é parte integrante do produto e guarde-o para futuras consultas.

Observe atentamente as instruções de segurança com respeito ao uso correto e seguro do aparelho.

Guarde estas instruções de uso em local seguro. Se emprestar ou ceder o aparelho a outra pessoa, entregue também as instruções de uso.

### FINALIDADE DO EQUIPAMENTO

O FONSILLUMINATI foi projetado para aplicações em recalques, lagos e tanques de jardim. Os componentes elétricos são totalmente imersos em resina epóxi tornando-o seguro contra choque elétrico, mesmo trabalhando continuamente submerso e deve ser utilizado estritamente conforme abaixo:

- Para movimentar água de aquários de água doce, lagos e tanques de jardim com temperatura entre 4° e 35° graus Celsius.
- Apenas utilizar seguindo as características em uma profundidade máxima de 1,5 metro;
- Nunca ligar o equipamento sem que esteja totalmente submerso;
- Para iluminar lagos e tanques de jardim;
- Apenas os spots podem trabalhar fora da água;
- Não deve ser utilizado para fins industriais;
- Não utilizar em contato com produtos químicos, generos alimentícios, combustíveis ou substâncias explosivas;

### INSTRUÇÕES IMPORTANTES DE SEGURANÇA

O equipamento pode ser fonte de perigo, se não for empregado devidamente de acordo com a finalidade prevista ou não forem observadas as normas de segurança. Assegure-se que o suprimento de energia do equipamento seja protegido por um dispositivo de corrente residual (DR) com valor máximo de corrente residual não superior a 30 mA.

Para evitar risco de choque elétrico, recomendamos deixar o cordão de alimentação um pouco solto, em forma de **laço para gotejamento**, para evitar que eventuais pingos de água, que se encontrem no cordão, entre na tomada, conforme figura **A** ao lado.

Este aparelho não se destina à utilização por pessoas (inclusive crianças) com capacidades reduzidas, ou por pessoas com falta de experiência e conhecimento, a menos que tenham recebido instruções referentes à utilização do aparelho ou estejam sob a supervisão de uma pessoa responsável pela sua segurança.

Recomenda-se que as crianças sejam vigiadas para assegurar que não estejam brincando com o aparelho.

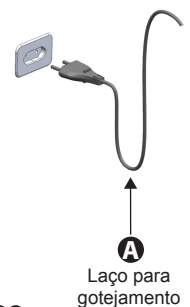
Antes de colocar a mão na água em trabalhos de manutenção e conservação, todos os aparelhos elétricos que se encontrarem em contato com a água devem ser desligados da rede. Nunca conecte ou desconecte o plugue com as mãos molhadas.

O cordão de alimentação deste aparelho não pode ser reparado ou substituído.

Caso o cordão de alimentação venha a ser danificado, a Motobomba ou spot completo com cabo deverá ser substituídos.

Este produto não pode ser utilizado em piscinas ou banheiras. Não eliminar este produto com o lixo doméstico normal. Entregá-lo em um posto de recolhimento de lixos recicláveis de sua região.

Para desligar o equipamento, segure o plugue e puxe-o da tomada. Jamais desligue o plugue puxando pelo cordão.



# ATENÇÃO

1. O Fonsilluminati não pode ser utilizada com pessoas dentro do lago;
2. Certifique-se que a fonte de energia elétrica seja compatível com a indicação na motobomba. **Este equipamento não é bivolt.**
3. Na instalação do equipamento, as normas de instalação elétricas devem ser seguidas.
4. É proibido puxar as conexões do cabo e é recomendado proteger o cabo do calor, oleosidade e objetos afiados.
5. O bombeamento de água com areia em suspensão pode danificar a bomba.
6. Ao instalar ou reparar este equipamento, o mesmo deve estar desligado da fonte de energia elétrica.
7. Para evitar ferimentos, não toque em partes móveis ou quentes como aquecedores, bulbos de lâmpadas ou refletores.
8. Tenha certeza de que o equipamento esteja seguramente instalado antes de ligá-lo.
9. Proteja o cabo elétrico e a tomada da exposição direta ao sol, chuva e temperaturas extremas (acima de 40°C e próximo de 0°C, temperatura de congelamento da água doce).
10. Quando não estiver em uso, guarde o equipamento em local abrigado.
11. A motobomba deve trabalhar totalmente submersa, fazê-la trabalhar sem água pode causar danos irreversíveis.
12. Para sua segurança, favor contatar um especialista em caso de dúvidas ou problemas;
13. Antes de encher o lago com água, desconecte todos os cabos de energia da tomada;
14. Somente ligue a Motobomba em uma tomada que contenha fio terra. A tomada deverá obedecer as respectivas normas do INMETRO.
15. Nunca use instalações, adaptadores, extensões ou conectores sem o contato do fio terra.
16. As instalações elétricas em lagos de jardim devem corresponder as diretivas nacionais e internacionais de instalação.
17. Somente opere a motobomba se não houver ninguém na água.
18. Não transporte ou puxe a Motobomba através do cabo elétrico.
19. Mantenha o cabo de alimentação e todos os elementos de ligação secos.
20. A motobomba não pode funcionar se o cabo ou a carcaça estiverem com defeito.

# INSTRUÇÕES

## Manutenção e limpeza

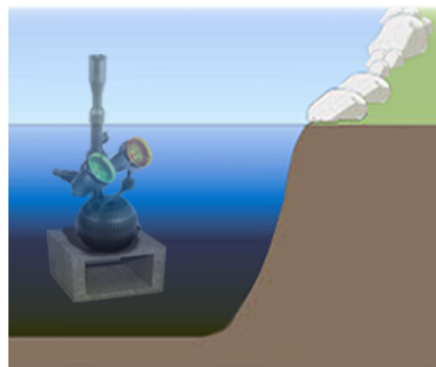
A motobomba do Fonsilluminati dispensa qualquer tipo de lubrificação. Com o passar do tempo é possível que haja acúmulo de limo e sujeira na cavidade do conjunto impulsor, o que pode dificultar o funcionamento.

Siga as instruções de segurança.

Limpe a grade de entrada de água regularmente, ou se a capacidade da motobomba está reduzida, usando uma escova macia em água corrente.

## INSTALAÇÃO

1. Leia e familiarize-se com as instruções de segurança antes de colocar o aparelho em funcionamento.
2. Certifique-se que a fonte de energia elétrica seja compatível com a indicação do produto.  
**Este equipamento não é bivolt.**
3. Faça as conexões necessárias na mangueira (se necessário) ou instale os acessórios da fonte. Depois da instalação, assegure-se que não há bolhas de ar (colocar a mangueira em declive).
4. Não coloque o Fonsilluminati diretamente no fundo do lago; coloque-o em uma superfície elevada como na figura ao lado;
5. Instale o Fonsilluminati na posição vertical em um suporte de fixação à profundidade desejada. Ressaltamos que a profundidade máxima de imersão permitida, é de 1,5 metros.
6. Coloque o cabo elétrico de forma protegida eliminando a possibilidade de danificá-lo.
7. Conecte o equipamento a tomada.



## Nota importante

Nunca ligue o Fonsilluminati sem a grade de entrada de água. A grade de entrada de água protege a motobomba da sujeira grossa que pode obstruir a motobomba.

Nunca opere a motobomba fora da água, pois poderá danificá-la sem condições de recuperação.

## Instruções adicionais de instalação.

A vazão máxima indicada na motobomba é medida diretamente na saída de água (sem a mangueira conectada e acessórios).

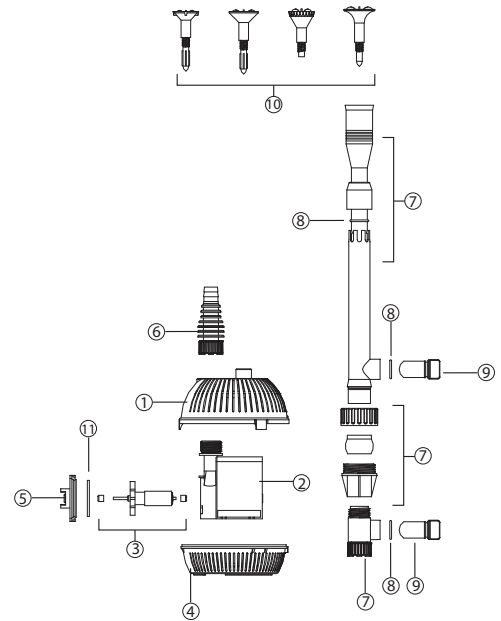
Para atingir vazão máxima da motobomba, utilize o menor comprimento de mangueira e com o maior diâmetro possível. Cotovelos, ângulos e outros elementos de conexão devem ser reduzidos ao mínimo necessário, pois eles diminuem a vazão da motobomba.

# INSTRUÇÕES

FONSILLUMINATI

## Partes:

1. Parte superior da carcaça do filtro
2. Motor
3. Conjunto do Rotor
4. Parte inferior da carcaça do filtro
5. Tampa do rotor
6. Saída de água
7. Conjunto Bico do chafariz
8. O-ring
9. Controlador de vazão
10. Conjunto de bicos
11. O-ring



## Como desmontar:

1. Desencaixar a parte superior da carcaça do filtro;
2. Remova a carcaça do filtro (1);
3. Remova a bomba (2) da parte inferior da carcaça do filtro (4);
4. Se necessário, soltar os acessórios para chafariz.
5. Se necessário, retirar o suporte dos spots

## Limpendo a Bomba:

1. Siga os passos acima para desmontar a bomba;
2. Lave a bomba usando uma escova macia, em água corrente;
3. Remova toda sujeira no rotor através das aberturas;
4. Atenção: Nunca abra ou adultere o motor (2). A operação do mesmo com as características alteradas, pode causar risco de morte.

## Montagem:

1. Coloque a bomba na parte inferior da carcaça do filtro (4);
2. Coloque o cabo na guia do cabo;
3. As demais montagens são a sequencia inversa dos passos descritos na seção como desmontar.

# Garantia

Este equipamento está garantido contra defeitos de materiais ou fabricação pelo período de 12 meses, a partir da emissão da nota fiscal de venda ao consumidor sendo: 90 dias de garantia legal e os demais 9 meses garantia especial concedida pelo Grupo Sarlo. Esta garantia fica automaticamente cancelada, caso seja constatado uso inadequado, negligência ou adulteração do produto.

A garantia limita-se ao produto Fonsilluminati, excluindo, quaisquer responsabilidades por perdas ou danos relativos a organismos vivos ou substâncias contidas no tanque. Para a manutenção dentro do período de garantia, devolva o equipamento na loja onde foi comprado, ou diretamente ao Grupo Sarlo. O produto será reparado ou trocado após análise da fábrica, sem custos de materiais ou mão de obra. É do comprador toda responsabilidade por eventuais despesas de transporte do produto ao revendedor ou ao Grupo Sarlo.

Caso você tenha algum problema ou dúvida quanto ao funcionamento ou operação deste produto, permita-nos ajudá-lo antes de devolvê-lo ao revendedor, através de contato por telefone, carta ou e-mail.

## **Atendimento ao Cliente:**

Grupo Sarlo

Al. São Caetano, 2315 Bairro Santa Maria

CEP 09560-500 São Caetano do Sul - SP

PABX: (11) 4220-2011 / 4220-4474

e-mail: sarlobetter@sarlobetter.com.br

site: [www.gruposarlo.com.br](http://www.gruposarlo.com.br)

